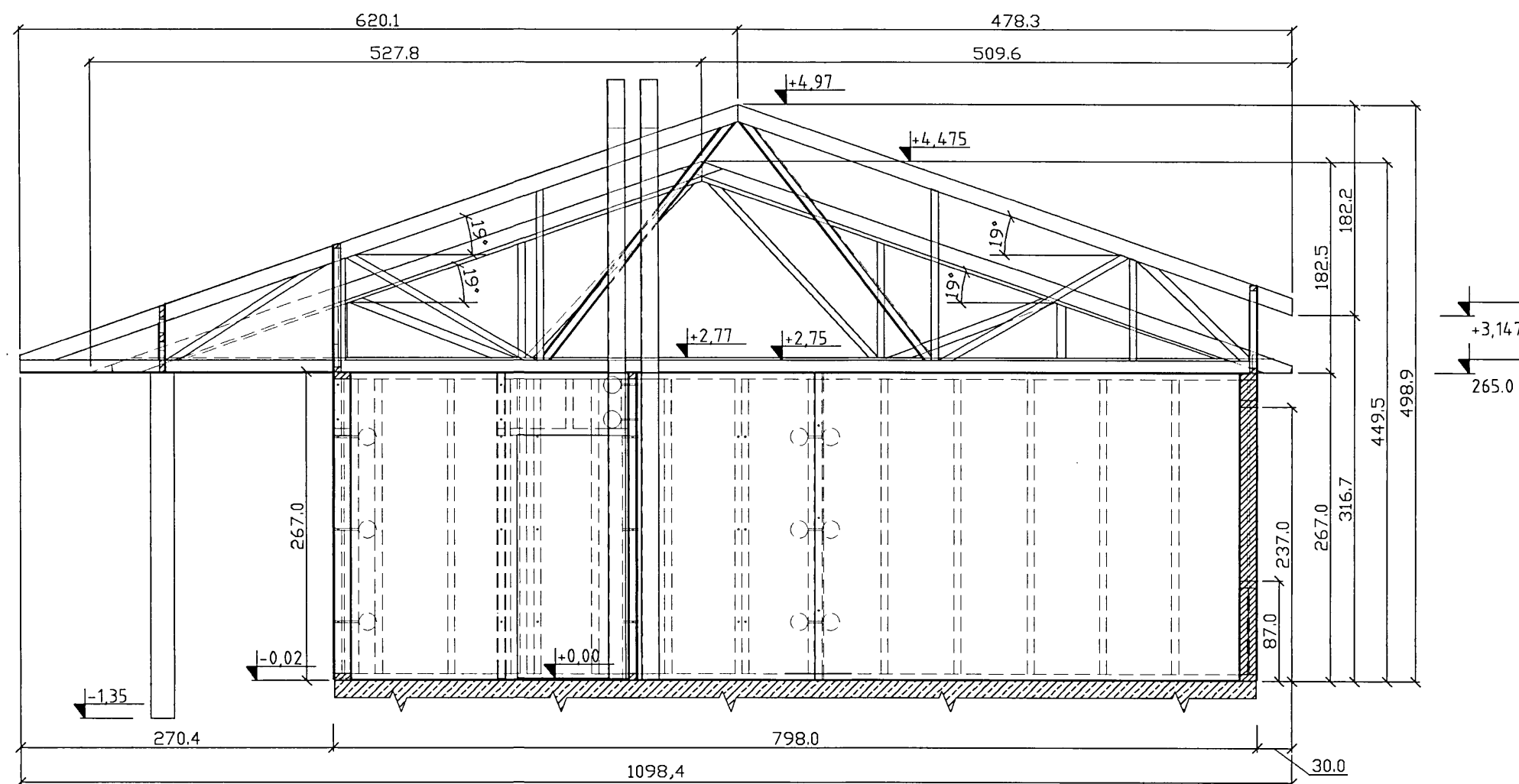
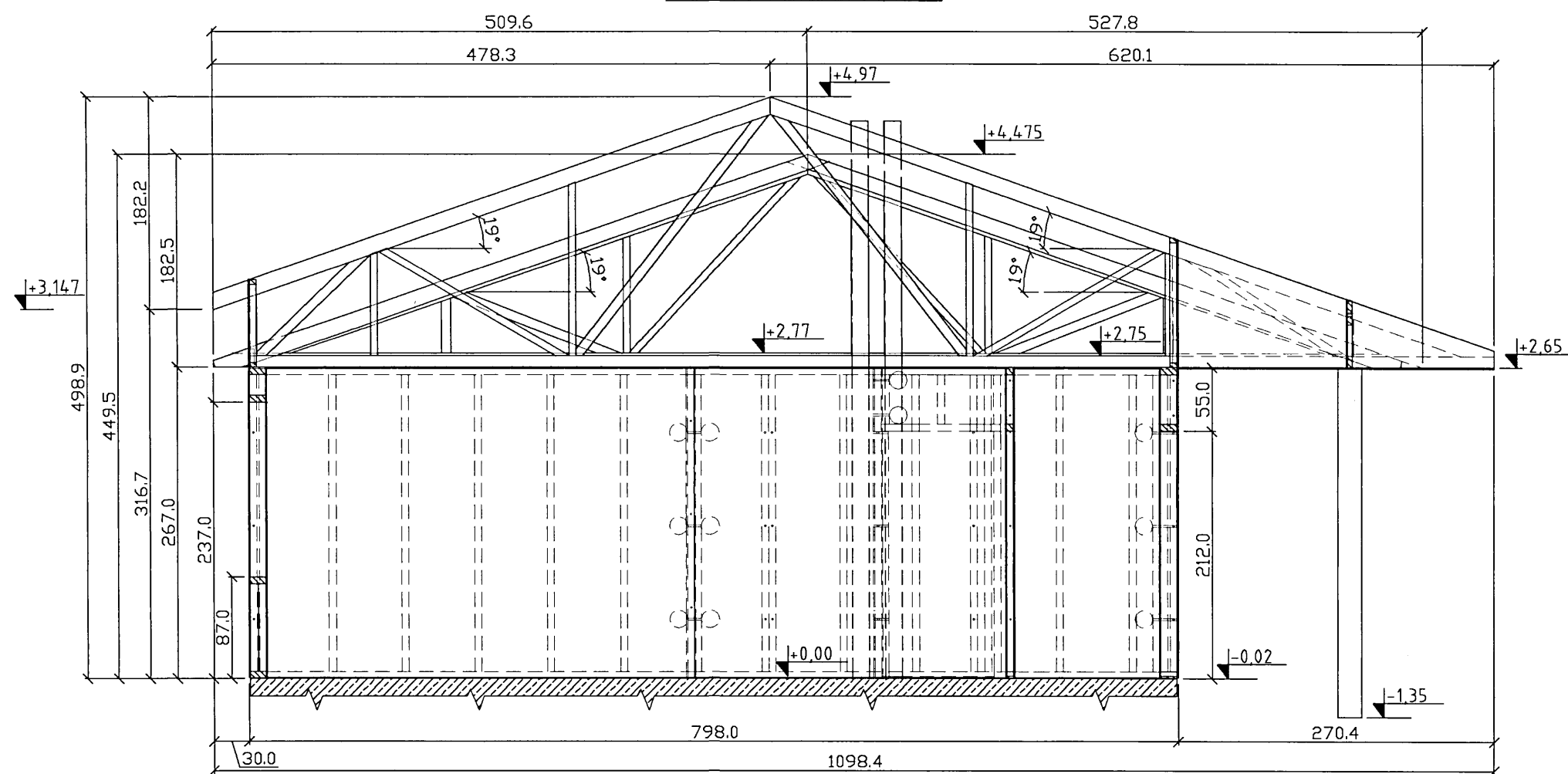


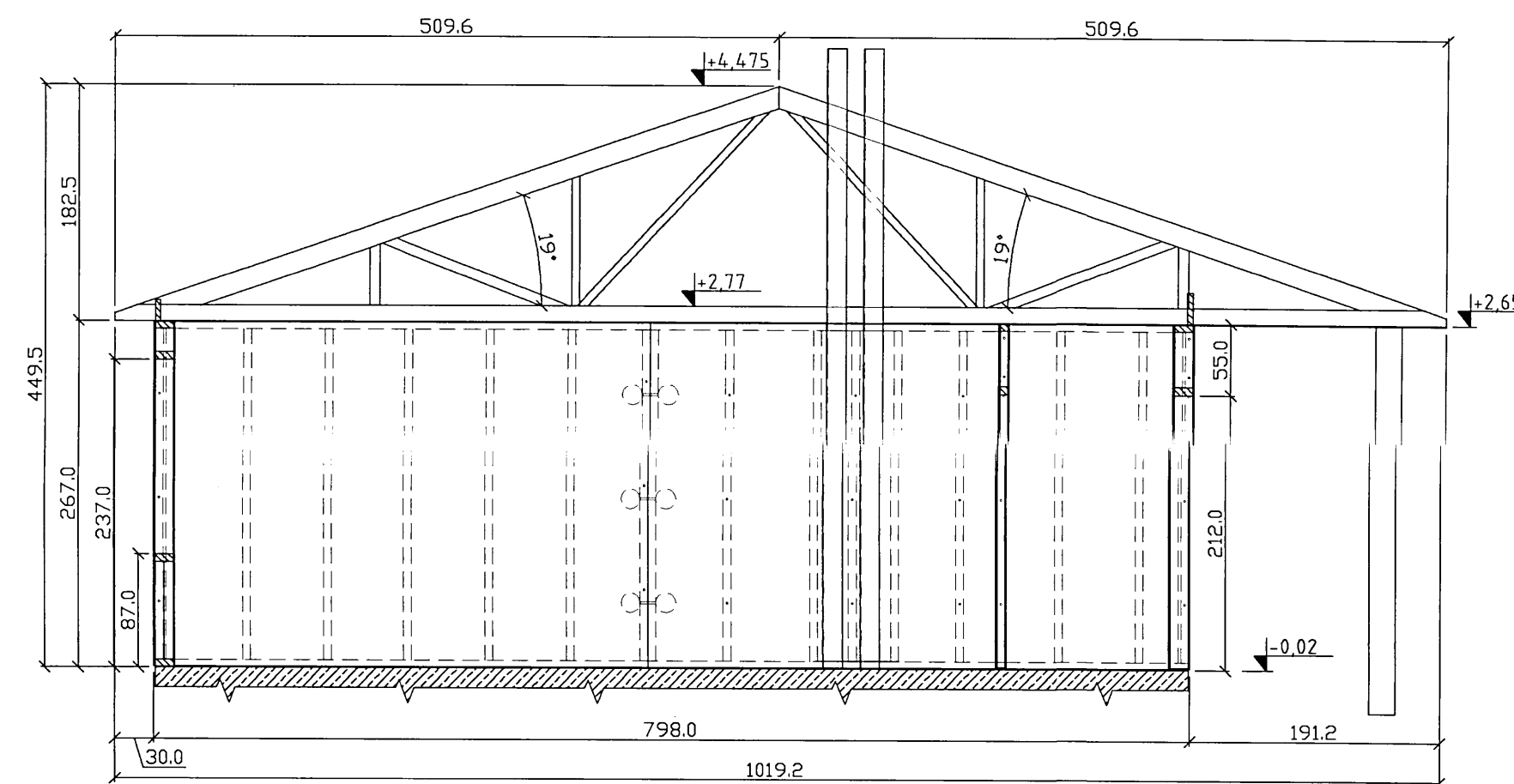
PRZEKRÓJ 3-3




PRZEKRÓJ 2-2



PRZEKRÓJ 1-1



Uwagi:
 -Poziom posadowienia słupa zgodnie z rysunkiem "Słup żelbetowy S1"

 autorska pracownia projektowania architektury "APPA-Jan Pudło" 41-605 Świętochłowice ul. Moniuszki 3/8 tel./fax: 0/32 245 39 61			
inwestycja	Zespół budynków socjalnych Będzin ul. Wolska	branża	K nr proj. 5/1
nazwa proj.	Projekt wykonawczy architektury i konstrukcji budynków socjalnych		
nazwa rys.	Segment B - Przekrój pionowy 1-1, 2-2, 3-3		
główny proj.	mgr inż. arch. Jan Pudło upr.proj. 482/85		data: 02.2005 r.
proj.konstr.	mgr inż. Jacek Mikoś upr.bud. 418/87		edycja: "A"
opracował	Justyna Kiełtyka		skala: 1:50
sprawdz.	inż. Roman Gniado upr.bud. M/77		nr rysunku 6